



**КОМИТЕТ ИМУЩЕСТВЕННЫХ ОТНОШЕНИЙ
АДМИНИСТРАЦИИ ПЕРМСКОГО МУНИЦИПАЛЬНОГО РАЙОНА**

РАСПОРЯЖЕНИЕ

07.12.2022

№ 5106

**Об установлении публичного
сервитута на часть земельных
участков**

В соответствии со ст. 23, гл. V.7 Земельного кодекса Российской Федерации, Федеральным законом от 25.10.2001 № 137-ФЗ «О введении в действие Земельного кодекса Российской Федерации», пп. 3.7.5 п. 3.7 разд. 3 Положения о комитете имущественных отношений администрации Пермского муниципального района, утвержденного решением Земского Собрания Пермского муниципального района Пермского края от 22.12.2016 № 178, на основании ходатайства публичного акционерного общества «Т Плюс» (ИНН 6315376946, ОГРН 1056315070350) (далее - ПАО «Т Плюс») от 11.11.2022 № 11699:

1. Установить в интересах ПАО «Т Плюс» публичный сервитут общей площадью 18121 кв.м., на часть следующих земельных участков:

- с кадастровым номером 59:32:0630006:12722, расположенного по адресу: Пермский край, Пермский район, Кондратовское с/п, д. Кондратово, ул. Кирпичная;

- с кадастровым номером 59:32:0630006:12723, расположенного по адресу: Пермский край, Пермский район, Кондратовское с/п, д. Кондратово, ул. Кирпичная;

- с кадастровым номером 59:32:3410001:3636, расположенного по адресу: Пермский край, Пермский район, Кондратовское с/п, д. Кондратово;

- с кадастровым номером 59:32:3410001:3637, расположенного по адресу: Пермский край, Пермский район, Кондратовское с/п, д. Кондратово;

- с кадастровым номером 59:32:3410001:3756, расположенного по адресу: Пермский край, Пермский р-н, Кондратовское с/п, д. Кондратово;

- с кадастровым номером 59:32:3410001:3765, расположенного по адресу: Пермский край, Пермский район, Кондратовское с/п, д. Кондратово;

- с кадастровым номером 59:32:3410001:3815, расположенного по адресу: Пермский край, Пермский район, Кондратовское с/п, д. Кондратово;

- с кадастровым номером 59:32:3410001:4203, расположенного по адресу: Пермский край, Пермский район, Кондратовское с/п, д. Кондратово;

- с кадастровым номером 59:32:3410001:4204, расположенного по адресу: Пермский край, Пермский район, Кондратовское с/п, д. Кондратово;
- с кадастровым номером 59:32:3410001:4380, расположенного по адресу: Пермский край, Пермский муниципальный район, Кондратовское с/п, д. Кондратово;
- с кадастровым номером 59:32:3410001:4682, расположенного по адресу: Пермский край, р-н Пермский, с.п. Кондратовское, д. Кондратово;
- с кадастровым номером 59:32:3410001:748, расположенного по адресу: край Пермский, р-н Пермский, с/п Кондратовское, 0,9 км на северо-запад от д. Кондратово;
- свободные земли площадью 3971 кв.м.

Цель: Для размещения (эксплуатации) инженерного сооружения ПАО «Т Плюс»: Сооружение в составе: магистральные и разводящие тепловые сети от тепловой станции «Кондратово», включая здания павильонов задвижек, кадастровый номер 59:01:0000000:48439».

Срок: 49 лет (сорок девять лет).

2. Утвердить границы публичного сервитута земельных участков, указанных в п. 1 настоящего распоряжения, согласно прилагаемой схеме расположения границ публичного сервитута.

3. Срок, в течение которого использование указанных в п. 1 настоящего распоряжения земельных участков в соответствии с их разрешенным использованием будет невозможно или существенно затруднено в связи с осуществлением сервитута – не определен.

4. Порядок установления зон с особыми условиями использования территорий и содержание ограничений прав на земельные участки в границах таких зон установлен Постановлением Правительства РФ от 24.02.2009 № 160 «О порядке установления охранных зон объектов электросетевого хозяйства и особых условий использования земельных участков, расположенных в границах таких зон».

5. Плата за публичный сервитут не устанавливается в соответствии с ч. 4 ст. 3.6 Федерального закона от 25.10.2001 года № 137-ФЗ «О введении в действие Земельного кодекса Российской Федерации».

6. Комитету имущественных отношений администрации Пермского муниципального района в течение 5 рабочих дней со дня подписания настоящего распоряжения:

6.1. Направить настоящее распоряжение правообладателям земельных участков, указанных в п. 1 распоряжения;

6.2. Направить настоящее распоряжение в Управление Федеральной службы государственной регистрации, кадастра и картографии по Пермскому краю;

6.3. Направить настоящее распоряжение в ПАО «Т Плюс», а также сведения

о лицах, являющихся правообладателями земельных участков, сведения о лицах, подавших заявления об учете их прав (обременений прав) на земельные участки, способах связи с ними, копии документов, подтверждающих права указанных лиц на земельные участки;

6.4. Направить в администрацию Кондратовского сельского поселения настоящее распоряжение для опубликования в порядке, установленном для официального опубликования (обнародования) муниципальных правовых актов уставом поселения.

7. Разместить настоящее распоряжение на сайте Пермского муниципального района www.permraion.ru.

8. Настоящее распоряжение вступает в силу со дня его подписания.

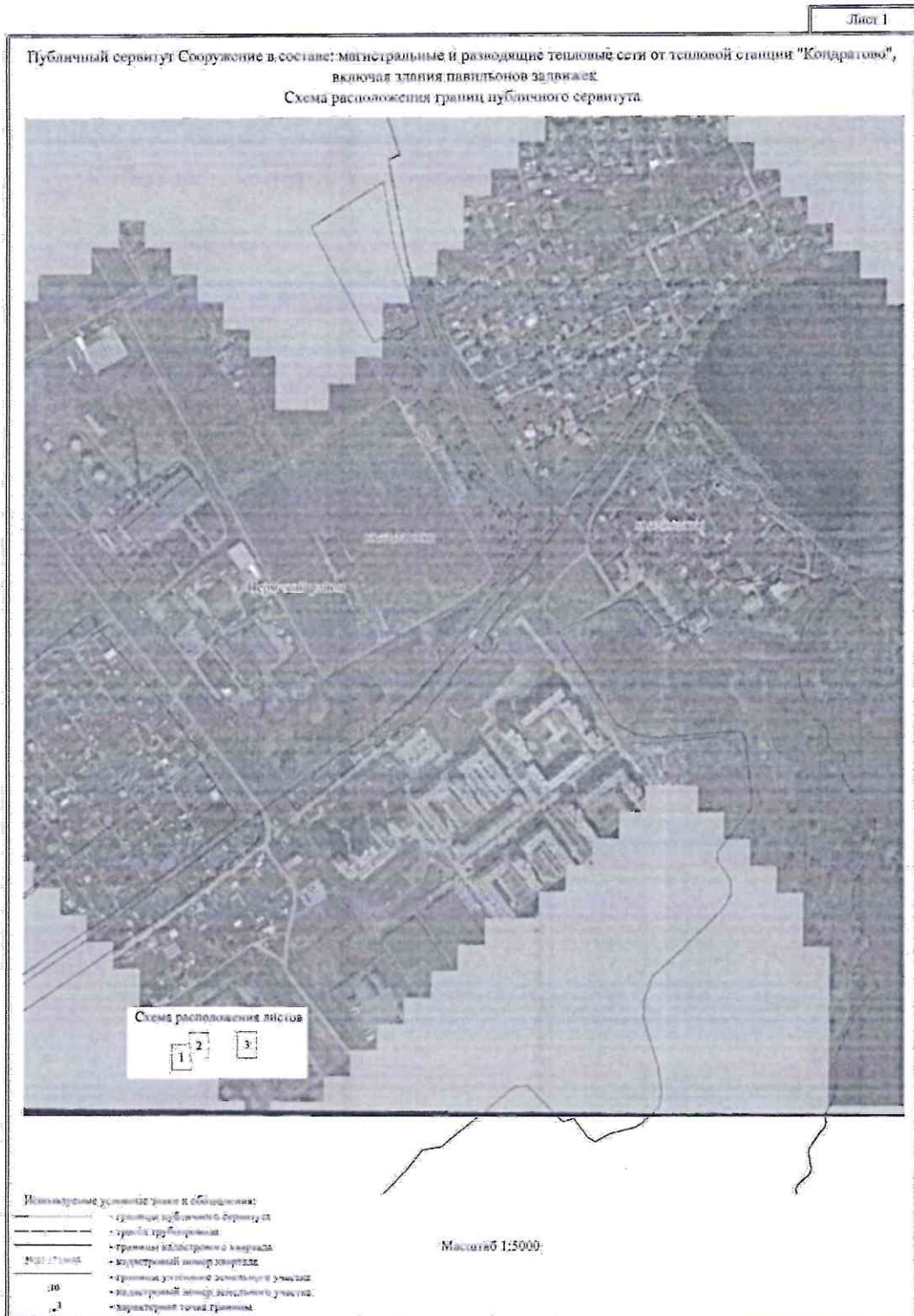
9. Контроль исполнения распоряжения оставляю за собой.

Председатель комитета



Д.В. Ракицкий

Приложение № 1
к распоряжению
комитета имущественных
отношений администрации
Пермского муниципального района
от 07.12.2022 № 5106



Приложение № 2
к распоряжению
комитета имущественных
отношений администрации
Пермского муниципального района
от 07.12.2022 № 5106

Лист 2

Публичный сервитут: Сооружение в составе: магистральные и разводящие тепловые сети от тепловой станции "Кондратово",
включая здания павильонов задвижек.
Схема расположения границ публичного сервитута.

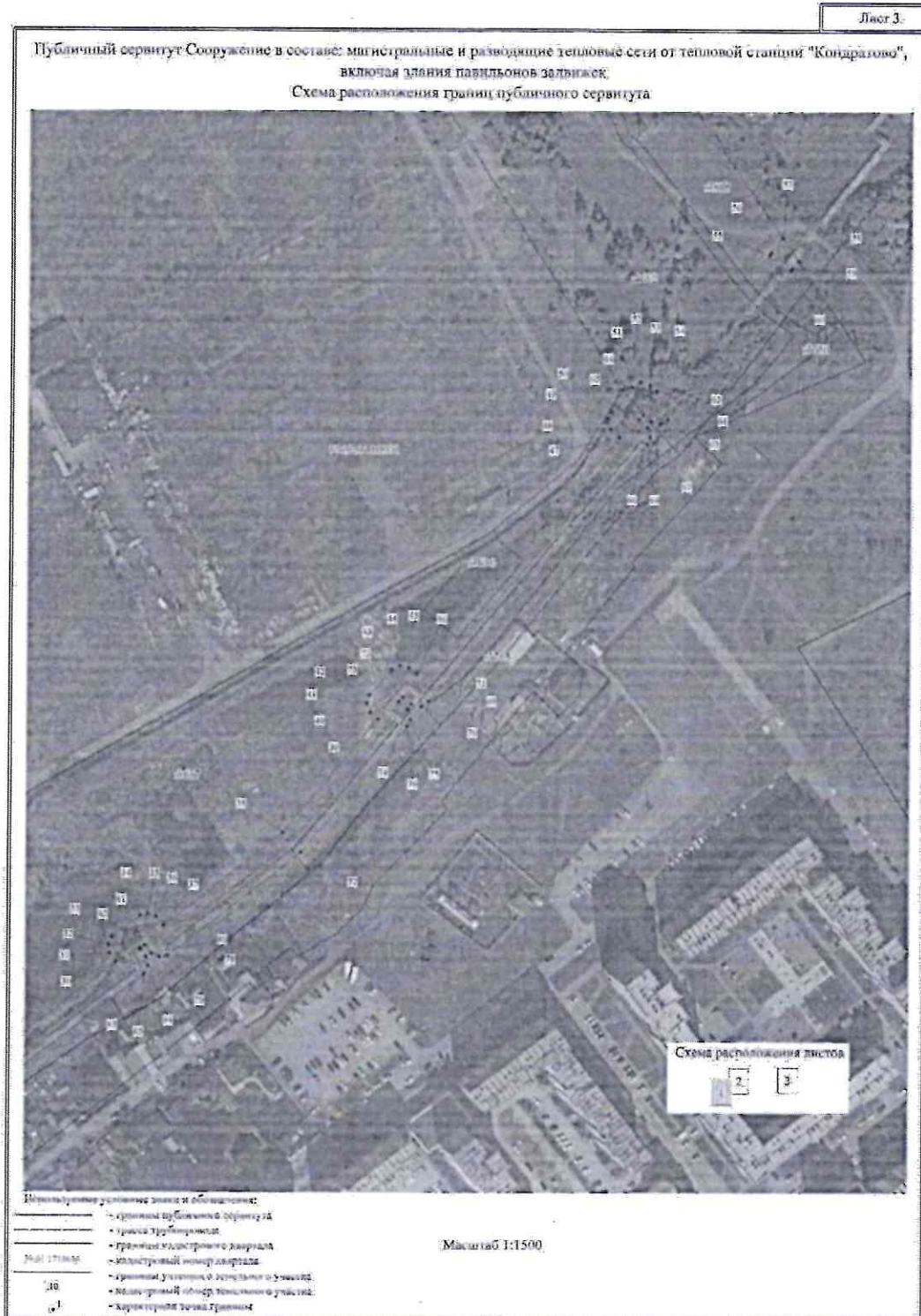


Схема расположения листов

- Использованные условные знаки и обозначения:
- - - - - границы публичного сервитута
 - - - - - граница трубопровода
 - - - - - граница газопроводной трассы
 - - - - - кадастровый номер участка
 - - - - - границы участка с земельным участком
 - - - - - кадастровый номер земельного участка
 - - - - - кадастровый номер границ
- Условные знаки:
- 10
 - 1

Масштаб 1:1500

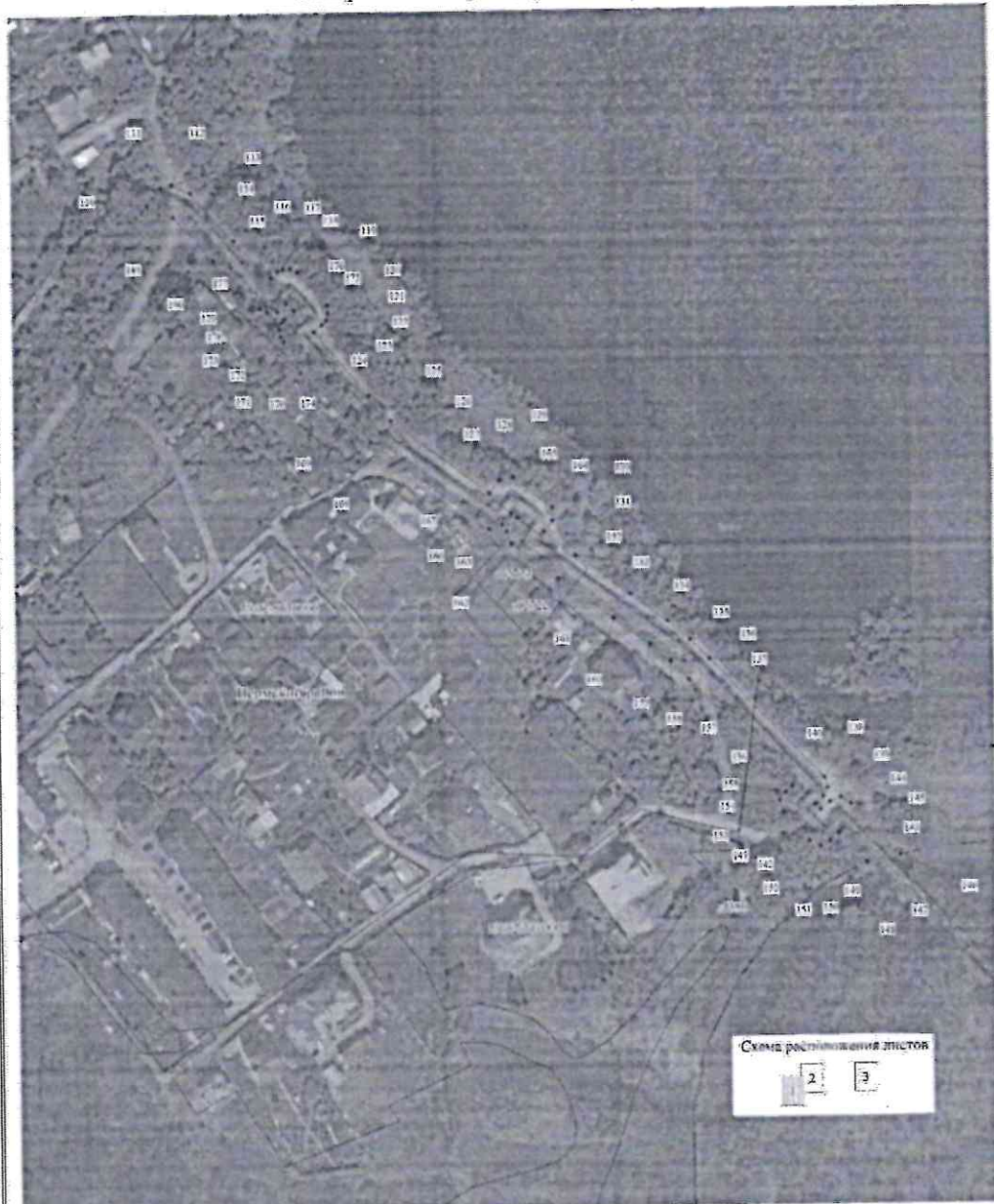
Приложение № 3
к распоряжению
комитета имущественных
отношений администрации
Пермского муниципального района
от 07.12.2022 № 5106



Приложение № 4
 к распоряжению
 комитета имущественных
 отношений администрации
 Пермского муниципального района
 от 07.12.2022 № 5106

Лист 4

Публичный сервитут Сооружение в составе: магистральные и разводящие тепловые сети от тепловой станции "Кондратов",
 включая здания павильонов задвижек
 Схема расположения границ публично о сервитута



- Использованы условные знаки и обозначения:
- границы публичного сервитута
 - граница публичности
 - границы муниципальной территории
 - муниципальной территории
 - граница участка в земельном участке
 - записанный номер земельного участка
 - старая граница участка

Масштаб 1:1500

Приложение № 5
к распоряжению
комитета имущественных
отношений администрации
Пермского муниципального района
от 07.12.2022 № 5106

ОПИСАНИЕ МЕСТОПОЛОЖЕНИЯ ГРАНИЦ ПУБЛИЧНОГО СЕРВИТУТА ПО ОБЪЕКТУ				
Сооружение в составе: магистральные и разводящие тепловые сети от тепловой станции "Кондратово", включая здания павильонов задвижек Пермский край, Пермский район, д. Кондратово (наименование объекта)				
Сведения о местоположении границ объекта				
1. Система координат МСК-59 (зона 2)				
2. Сведения о характерных точках границ объекта				
Обозначение характерных точек границ	Координаты, м		Метод определения координат и средняя квадратическая погрешность положения характерной точки (M _t), м	Описание закрепления точки на местности (при наличии)
	X	Y		
1	2	3	4	5
1	515792.21	2223955.50	Геодезический метод; M _t =0.1	-
2	515793.77	2223957.29	Геодезический метод; M _t =0.1	-
3	515744.15	2223998.68	Геодезический метод; M _t =0.1	-
4	515739.47	2224002.44	Геодезический метод; M _t =0.1	-
5	515737.03	2224004.39	Геодезический метод; M _t =0.1	-
6	515738.71	2224006.64	Геодезический метод; M _t =0.1	-
7	515739.74	2224008.02	Геодезический метод; M _t =0.1	-
8	515741.08	2224011.39	Геодезический метод; M _t =0.1	-
9	515741.48	2224012.39	Геодезический метод; M _t =0.1	-
10	515741.41	2224012.44	Геодезический метод; M _t =0.1	-
11	515705.6	2224041.64	Геодезический метод; M _t =0.1	-
12	515707.08	2224043.48	Геодезический метод; M _t =0.1	-
13	515707.75	2224047.36	Геодезический метод; M _t =0.1	-
14	515706.22	2224050.95	Геодезический метод; M _t =0.1	-
15	515693.27	2224061.01	Геодезический метод; M _t =0.1	-
16	515689.24	2224061.97	Геодезический метод; M _t =0.1	-
17	515685.72	2224059.95	Геодезический метод; M _t =0.1	-
18	515682.51	2224055.90	Геодезический метод; M _t =0.1	-
19	515641.99	2224090.56	Геодезический метод; M _t =0.1	-
20	515625.36	2224104.14	Геодезический метод; M _t =0.1	-
21	515576.18	2224146.35	Геодезический метод; M _t =0.1	-
22	515579.06	2224149.78	Геодезический метод; M _t =0.1	-
23	515580.39	2224153.27	Геодезический метод; M _t =0.1	-
24	515578.81	2224157.28	Геодезический метод; M _t =0.1	-
25	515565.95	2224168.52	Геодезический метод; M _t =0.1	-
26	515562.82	2224168.68	Геодезический метод; M _t =0.1	-
27	515559.62	2224168.23	Геодезический метод; M _t =0.1	-

Приложение № 6
к распоряжению
комитета имущественных
отношений администрации
Пермского муниципального района
от 07.12.2022 № 5106

1	2	3	4	5
28	515555.81	2224163.97	Геодезический метод; Mt=0.1	-
29	515466.96	2224240.77	Геодезический метод; Mt=0.1	-
30	515547.43	2224345.35	Геодезический метод; Mt=0.1	-
31	515551.21	2224342.37	Геодезический метод; Mt=0.1	-
32	515555.05	2224341.74	Геодезический метод; Mt=0.1	-
33	515558.56	2224343.29	Геодезический метод; Mt=0.1	-
34	515568.51	2224356.06	Геодезический метод; Mt=0.1	-
35	515569.29	2224359.71	Геодезический метод; Mt=0.1	-
36	515567.87	2224363.35	Геодезический метод; Mt=0.1	-
37	515563.87	2224366.54	Геодезический метод; Mt=0.1	-
38	515606.25	2224421.28	Геодезический метод; Mt=0.1	-
39	515657.89	2224464.77	Геодезический метод; Mt=0.1	-
40	515660.93	2224461.19	Геодезический метод; Mt=0.1	-
41	515664.99	2224459.51	Геодезический метод; Mt=0.1	-
42	515668.67	2224460.80	Геодезический метод; Mt=0.1	-
43	515680.46	2224470.78	Геодезический метод; Mt=0.1	-
44	515682.37	2224474.32	Геодезический метод; Mt=0.1	-
45	515681.33	2224478.39	Геодезический метод; Mt=0.1	-
46	515678.37	2224481.98	Геодезический метод; Mt=0.1	-
47	515787.09	2224573.00	Геодезический метод; Mt=0.1	-
48	515790.58	2224568.97	Геодезический метод; Mt=0.1	-
49	515795.26	2224567.73	Геодезический метод; Mt=0.1	-
50	515798.49	2224569.47	Геодезический метод; Mt=0.1	-
51	515809.67	2224579.04	Геодезический метод; Mt=0.1	-
52	515811.87	2224582.80	Геодезический метод; Mt=0.1	-
53	515810.50	2224587.14	Геодезический метод; Mt=0.1	-
54	515807.71	2224590.41	Геодезический метод; Mt=0.1	-
55	515869.42	2224642.15	Геодезический метод; Mt=0.1	-
56	515870.47	2224642.86	Геодезический метод; Mt=0.1	-
57	515876.90	2224648.10	Геодезический метод; Mt=0.1	-
58	515866.63	2224655.21	Геодезический метод; Mt=0.1	-
59	515863.31	2224652.51	Геодезический метод; Mt=0.1	-
60	515862.19	2224651.75	Геодезический метод; Mt=0.1	-
61	515795.15	2224595.54	Геодезический метод; Mt=0.1	-
62	515793.04	2224592.21	Геодезический метод; Mt=0.1	-
63	515794.14	2224587.84	Геодезический метод; Mt=0.1	-
64	515797.24	2224584.20	Геодезический метод; Mt=0.1	-
65	515794.96	2224582.24	Геодезический метод; Mt=0.1	-
66	515791.46	2224586.29	Геодезический метод; Mt=0.1	-

Приложение № 7
к распоряжению
комитета имущественных
отношений администрации
Пермского муниципального района
от 07.12.2022 № 5106

1	2	3	4	5
67	515787.16	2224587.27	Геодезический метод; Mt=0.1	-
68	515783.98	2224586.05	Геодезический метод; Mt=0.1	-
69	515666.05	2224487.32	Геодезический метод; Mt=0.1	-
70	515663.71	2224484.18	Геодезический метод; Mt=0.1	-
71	515664.73	2224479.68	Геодезический метод; Mt=0.1	-
72	515667.88	2224475.85	Геодезический метод; Mt=0.1	-
73	515665.76	2224474.06	Геодезический метод; Mt=0.1	-
74	515662.36	2224478.08	Геодезический метод; Mt=0.1	-
75	515657.76	2224479.26	Геодезический метод; Mt=0.1	-
76	515654.59	2224477.68	Геодезический метод; Mt=0.1	-
77	515597.54	2224429.64	Геодезический метод; Mt=0.1	-
78	515550.36	2224368.69	Геодезический метод; Mt=0.1	-
79	515549.59	2224364.97	Геодезический метод; Mt=0.1	-
80	515551.11	2224361.34	Геодезический метод; Mt=0.1	-
81	515555.00	2224358.25	Геодезический метод; Mt=0.1	-
82	515553.27	2224356.03	Геодезический метод; Mt=0.1	-
83	515549.67	2224358.86	Геодезический метод; Mt=0.1	-
84	515545.58	2224359.82	Геодезический метод; Mt=0.1	-
85	515541.94	2224357.90	Геодезический метод; Mt=0.1	-
86	515453.78	2224243.32	Геодезический метод; Mt=0.1	-
87	515452.71	2224239.31	Геодезический метод; Mt=0.1	-
88	515454.60	2224235.59	Геодезический метод; Mt=0.1	-
89	515553.01	2224150.52	Геодезический метод; Mt=0.1	-
90	515555.99	2224149.85	Геодезический метод; Mt=0.1	-
91	515559.74	2224150.37	Геодезический метод; Mt=0.1	-
92	515563.58	2224154.65	Геодезический метод; Mt=0.1	-
93	515565.83	2224152.68	Геодезический метод; Mt=0.1	-
94	515563.24	2224149.60	Геодезический метод; Mt=0.1	-
95	515561.45	2224145.96	Геодезический метод; Mt=0.1	-
96	515563.43	2224141.48	Геодезический метод; Mt=0.1	-
97	515617.65	2224094.94	Геодезический метод; Mt=0.1	-
98	515634.29	2224081.35	Геодезический метод; Mt=0.1	-
99	515680.47	2224041.85	Геодезический метод; Mt=0.1	-
100	515684.57	2224041.51	Геодезический метод; Mt=0.1	-
101	515687.63	2224043.04	Геодезический метод; Mt=0.1	-
102	515691.14	2224047.47	Геодезический метод; Mt=0.1	-
103	515693.44	2224045.68	Геодезический метод; Mt=0.1	-
104	515691.99	2224043.89	Геодезический метод; Mt=0.1	-
105	515691.21	2224040.28	Геодезический метод; Mt=0.1	-

Приложение № 8
к распоряжению
комитета имущественных
отношений администрации
Пермского муниципального района
от 07.12.2022 № 5106

1	2	3	4	5
106	515692.69	2224036.68	Геодезический метод; Mt=0.1	-
107	515733.06	2224003.77	Геодезический метод; Mt=0.1	-
108	515737.38	2224000.58	Геодезический метод; Mt=0.1	-
109	515742.36	2223996.93	Геодезический метод; Mt=0.1	-
1	515792.21	2223955.50	Геодезический метод; Mt=0.1	-
110	516038.33	2224806.11	Геодезический метод; Mt=0.1	-
111	516045.60	2224811.92	Геодезический метод; Mt=0.1	-
112	516046.88	2224816.27	Геодезический метод; Mt=0.1	-
113	516043.33	2224824.05	Геодезический метод; Mt=0.1	-
114	516023.27	2224842.15	Геодезический метод; Mt=0.1	-
115	516007.67	2224857.26	Геодезический метод; Mt=0.1	-
116	516010.25	2224860.17	Геодезический метод; Mt=0.1	-
117	516011.21	2224862.32	Геодезический метод; Mt=0.1	-
118	516011.48	2224865.42	Геодезический метод; Mt=0.1	-
119	516010.06	2224868.31	Геодезический метод; Mt=0.1	-
120	515996.50	2224880.72	Геодезический метод; Mt=0.1	-
121	515993.08	2224880.76	Геодезический метод; Mt=0.1	-
122	515990.15	2224880.16	Геодезический метод; Mt=0.1	-
123	515988.27	2224878.19	Геодезический метод; Mt=0.1	-
124	515985.52	2224874.94	Геодезический метод; Mt=0.1	-
125	515959.18	2224897.48	Геодезический метод; Mt=0.1	-
126	515948.92	2224906.26	Геодезический метод; Mt=0.1	-
127	515918.63	2224946.55	Геодезический метод; Mt=0.1	-
128	515923.71	2224950.48	Геодезический метод; Mt=0.1	-
129	515924.75	2224955.87	Геодезический метод; Mt=0.1	-
130	515912.47	2224971.70	Геодезический метод; Mt=0.1	-
131	515906.90	2224971.67	Геодезический метод; Mt=0.1	-
132	515902.55	2224968.28	Геодезический метод; Mt=0.1	-
133	515892.70	2224981.05	Геодезический метод; Mt=0.1	-
134	515876.39	2225003.39	Геодезический метод; Mt=0.1	-
135	515865.19	2225018.55	Геодезический метод; Mt=0.1	-
136	515857.64	2225027.77	Геодезический метод; Mt=0.1	-
137	515849.53	2225035.77	Геодезический метод; Mt=0.1	-
138	515800.21	2225083.04	Геодезический метод; Mt=0.1	-
139	515795.95	2225084.43	Геодезический метод; Mt=0.1	-
140	515792.15	2225082.50	Геодезический метод; Mt=0.1	-
141	515789.33	2225079.40	Геодезический метод; Mt=0.1	-
142	515786.89	2225081.57	Геодезический метод; Mt=0.1	-

Приложение № 9
к распоряжению
комитета имущественных
отношений администрации
Пермского муниципального района
от 07.12.2022 № 5106

1	2	3	4	5
143	515790.13	2225085.25	Геодезический метод; Mt=0.1	-
144	515792.07	2225089.85	Геодезический метод; Mt=0.1	-
145	515789.27	2225093.99	Геодезический метод; Mt=0.1	-
146	515768.04	2225114.04	Геодезический метод; Mt=0.1	-
147	515765.28	2225100.43	Геодезический метод; Mt=0.1	-
148	515765.18	2225100.23	Геодезический метод; Mt=0.1	-
149	515777.27	2225088.81	Геодезический метод; Mt=0.1	-
150	515774.19	2225085.31	Геодезический метод; Mt=0.1	-
151	515772.12	2225081.10	Геодезический метод; Mt=0.1	-
152	515774.40	2225076.62	Геодезический метод; Mt=0.1	-
153	515786.24	2225066.10	Геодезический метод; Mt=0.1	-
154	515791.02	2225064.54	Геодезический метод; Mt=0.1	-
155	515794.36	2225067.08	Геодезический метод; Mt=0.1	-
156	515796.76	2225069.73	Геодезический метод; Mt=0.1	-
157	515841.16	2225027.17	Геодезический метод; Mt=0.1	-
158	515848.76	2225019.67	Геодезический метод; Mt=0.1	-
159	515855.72	2225011.18	Геодезический метод; Mt=0.1	-
160	515866.71	2224996.29	Геодезический метод; Mt=0.1	-
161	515883.10	2224973.84	Геодезический метод; Mt=0.1	-
162	515897.53	2224955.15	Геодезический метод; Mt=0.1	-
163	515902.80	2224953.28	Геодезический метод; Mt=0.1	-
164	515908.27	2224957.53	Геодезический метод; Mt=0.1	-
165	515910.13	2224955.14	Геодезический метод; Mt=0.1	-
166	515905.55	2224951.61	Геодезический метод; Mt=0.1	-
167	515903.82	2224946.28	Геодезический метод; Mt=0.1	-
168	515940.12	2224898.00	Геодезический метод; Mt=0.1	-
169	515951.38	2224888.37	Геодезический метод; Mt=0.1	-
170	515981.77	2224862.35	Геодезический метод; Mt=0.1	-
171	515983.57	2224861.20	Геодезический метод; Mt=0.1	-
172	515986.73	2224860.69	Геодезический метод; Mt=0.1	-
173	515989.33	2224861.66	Геодезический метод; Mt=0.1	-
174	515990.94	2224862.77	Геодезический метод; Mt=0.1	-
175	515994.17	2224866.59	Геодезический метод; Mt=0.1	-
176	515997.33	2224863.69	Геодезический метод; Mt=0.1	-
177	515993.89	2224859.80	Геодезический метод; Mt=0.1	-
178	515993.78	2224855.55	Геодезический метод; Mt=0.1	-
179	515995.07	2224852.75	Геодезический метод; Mt=0.1	-

Приложение № 10
к распоряжению
комитета имущественных
отношений администрации
Пермского муниципального района
от 07.12.2022 № 5106

1	2	3	4	5
180	516015.07	2224833.38	Геодезический метод; Мт=0.1	-
181	516033.44	2224816.81	Геодезический метод; Мт=0.1	-
110	516038.33	2224806.11	Геодезический метод; Мт=0.1	-

